

Hyppo 7000

平开门电机，最大单扇门宽3 m
大型门柱应用的理想选择

机电式开门机，表面式安装，带曲臂
有24V直流电机可选，内置磁性编码器

单一模式：不分左右机，同一台电机适用于左右两扇门；

不可逆电机，**两种不同型号：**

HY7005：230V交流电机

HY7024：24V直流电机，带磁性编码器

简单快速安装：更少的连接件，无需焊接

预组装双限位：内置开启和关闭限位 (HY7005).

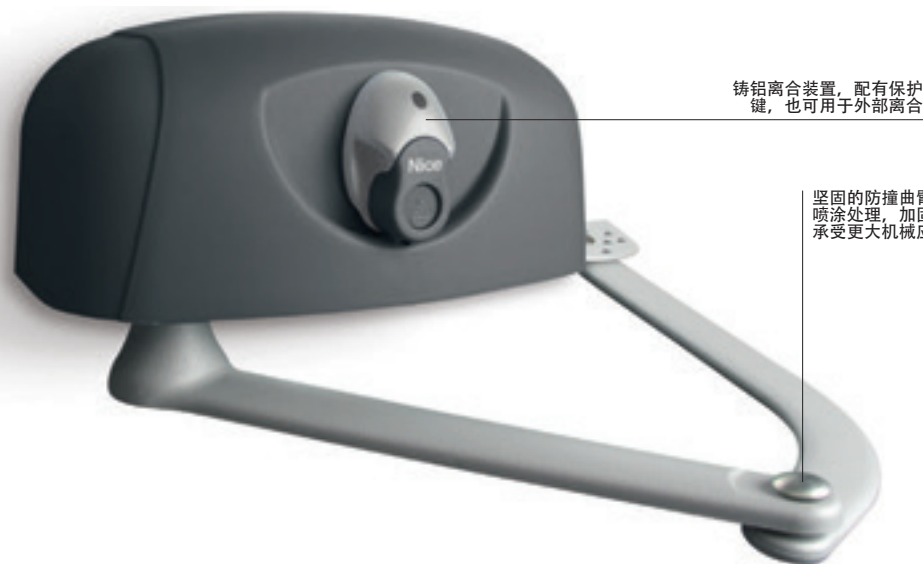
耐用：坚固的金属结构

紧凑：防撞机身，无任何尖角

配套控制器：HY7005采用Moonclever MC800 控制器；HY7024采用Moonclever MC824H 控制器。

24 V直流电机内置磁性编码器，特别适合高频率使用。兼容Moon-clever MC824H控制器：

- 一键式简易操作
- 自动学习开启和关闭限位
- 自动纠错功能
- 暂停时间可调
- 独有的行人通道模式
- 软启动、软停止功能
- 障碍物探测技术
- 停电状态下可使用蓄电池(PS324)供电
- 最新电阻绝缘边连接



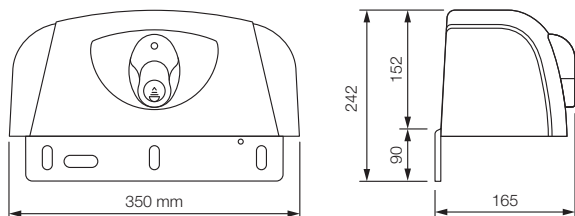
铸铝离合装置，配有保护键，也可用于外部离合

坚固的防撞曲臂，镀锌和喷涂处理，加固处理，可承受更大机械应力

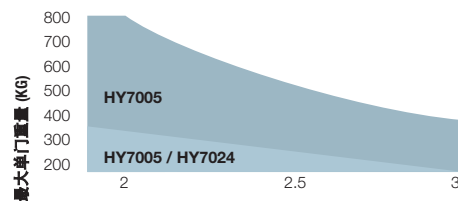
Nice BD双向通信产品可显示自动化系统状态并确认是否正确接收命令。
双向通信完整产品系列请参照第170页。

Yubii 是全新的Nice生态系统，可连接家庭中的所有自动化设备。
Yubii系统的所有优点请参照第164页。

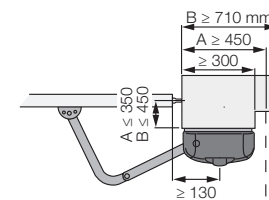
尺寸：



适用范围：



A：标准曲臂 B：加长臂HYA12
门体外形、高度以及天气状况也会降低左图中所示值。
多风地区建议使用230V交流电机。



常用配件



CORE
Nice Wi-Fi无线网关
1件/包装



IBT4N
O-View 编程器接口
1件/包装



IT4WIFI
智能WiFi接口，用于连接智能手机和自动门、车库门*
1件/包装



HYA12
加长曲臂
1件/包装



PLA10
12V 垂直电锁 (门宽大于3m时必选).
1件/包装



PLA11
12V 水平电锁 (门宽大于3m时必选).
1件/包装



KIO
钥匙开关，用于低压触点，带金属离合拉绳。
1件/包装



KA1
KIO专用6m离合拉绳。
1件/包装

24V直流电机配件



TS
警示牌
1件/包装



PS324
24V蓄电池，内置充电模块
1件/包装



SOLEMYO 太阳能模块
将太阳能转化为电能为自动门、车库门或道闸供电
参照第215页。

*不兼容 Solemyo太阳能模块

技术参数

型号	说明	包装/托盘
HY7024	不可逆转，24V直流电机，内置编码器，抗剪切曲臂，镀锌和喷涂处理	16
HY7005	不可逆转，230V交流电机，抗剪切曲臂，镀锌和喷涂处理，带开启和关闭限位	16

型号	HY7024	HY7005
电气参数		
电源(Vac 50Hz)*	-	230
电源(Vdc)	24	-
吸收电流(A)	5	1,2
功率(W)	120	258
性能参数		
速度(rpm)	2	1,7
力量(N)	250	400
工作度(次/小时)	80	30
尺寸和外观参数		
防护等级(IP)	43	
工作温度(°C 最低/最高)	-20 ÷ +50	
尺寸(mm)	350x165x242 h	
重量(kg)	13	

* 根据需要也可定制60 Hz版电机

适用的控制器和配件

型号	控制器/接收器				遥控器				红外对射				闪光灯														
	MC200 / Built-in*	MC800 / OXI / OXIBD / OXILR	DPR5000 / OXI / OXIBD / OXILR	DPR0924 / OXI / OXIBD / OXILR	MC424L / Built-in* / OXI / OXIBD / OXILR	MC824H / OXI / OXIBD / OXILR	MC824HR / OXI / OXIBD / OXILR	ERA INTI	ERA ONE	ERA ONE BD	ERA ONE LR	ERA FLOR	NICEWAY	EPS	EPM	EPL	EPSB	EPMB	EPLB	EPNOW	F210	F210B	F210B	F210B	ELAC	ELDC	WLT
HY7024								•	•	•	•	•	•	•	•	•	•	•	•	•	•	•	•	•	•	•	•
HY7005		•					•	•	•	•	•	•	•	•	•	•	•	•	•	•	•	•	•	•	•	•	•

* 遥控接收器和Opera系统不兼容

Hyppo 7100

双扇折叠门电机

机电式马达，不可逆转，带伸缩臂

24V直流电机款内置磁性编码器

不分左右机，同一型号可适用于左边或右边门扇

组合式双限位开关：开启和关闭过程中的预接线组
组合式双限位开关：较少的接线意味着更快速的安装
(仅适用于HY7100)

坚固的金属结构
坚固的镀锌伸缩臂

配套控制器：

- HY7100: MC800
- HY7124: Moonclever MC824H

24V直流电机内置磁性编码器。

适合高频率使用，兼容**MC824H控制器：**

- 一键式简易操作
- 自动学习开启和关闭限位
- 自动纠错功能
- 暂停时间可调
- 独有的行人通道模式
- 软启动、软停止功能
- 障碍物探测技术
- 停电状态下可使用蓄电池（PS324）供电
- 可连接最新8.2 kOhm电阻感应边

紧凑、无尖角的防震外壳



NICE铸铝离合系统，
可选配外部离合装置

Nice **BD双向通信**产品可显示自动化系统状态并确认是否正确接收命令。
双向通信完整产品系列请参照第170页。

Yubii 是全新的Nice生态系统，可连接家庭中的所有自动化设备。
Yubii系统的所有优点请参照第164页。

常用配件



CORE
Nice Wi-Fi无线网关
1件/包装



IBT4N
O-View 编程器接口
1件/包装



IT4WIFI
智能WIFI接口, 用于连接智能手机和自动门、车库门*
1件/包装



HYA11
内部离合装置, 带6米钢丝绳。
1件/包装



KIO
钥匙开关, 用于低压触点, 带金属离合拉绳。
1件/包装



KA1
KIO专用6m离合拉绳。
1件/包装



TS
警示牌
1件/包装

24V直流电机配件



PS324
24 V蓄电池, 内置充电模块
1件/包装



SOLEMYO 太阳能模块
将太阳能转化为电能为自动门、车库门或道闸供电
参照第215页。

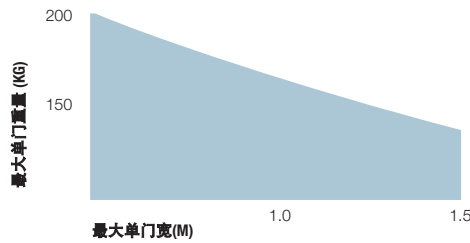
* 不兼容 Solemyo 太阳能模块和PS324

技术参数

型号	说明	包装/托盘
HY7100	不可逆转, 230V交流电机, 带伸缩臂镀锌喷涂处理, 带开启和关闭限位开关	16
HY7124	不可逆转, 24V直流电机, 内置磁性编码器带伸缩臂, 镀锌喷涂处理	16

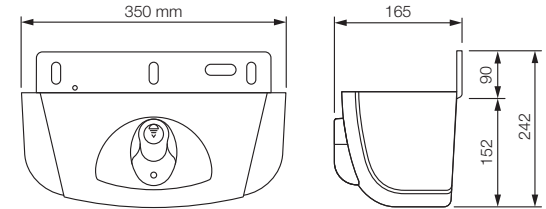
型号	HY7100	HY7124
电气参数		
电源(Vac 50Hz)*	230	-
电源(Vdc)	-	24
吸收电流(A)	1,2	5
功率(W)	250	120
性能参数		
速度(rpm)	1,7	2
力量(N)	400	250
工作度(次/小时)	30	80
尺寸和外观参数		
防护等级(IP)	20	
工作温度(°C 最低/最高)	-20 ÷ +50	
尺寸(mm)	350x165x242 h	
重量(kg)	13	

适用范围:



以上数值仅限于电机使用标准配件时有效

尺寸



适用的控制器和配件

型号	控制器/接收器				遥控器				红外对射				闪灯														
	MC200 / Built-in*	MC800 / OXI / OXIBD / OXILR	DP0506 / OXI / OXIBD / OXILR	DP0924 / OXI / OXIBD / OXILR	MC424L / Built-in* / OXI / OXIBD / OXILR	MC824H / OXI / OXIBD / OXILR	MC824HR / OXI / OXIBD / OXILR	ERA INTI	ERA ONE	ERA ONE BD	ERA ONE LR	ERA FLOR	NICEWAY	EPS	EPM	EPL	EPSB	EPMB	EPLB	EPNOW	F210	F210	F210B	F210B	ELAC	ELDC	WLT
HY7100		•																									
HY7124																											

* 遥控接收器和Opera系统不兼容